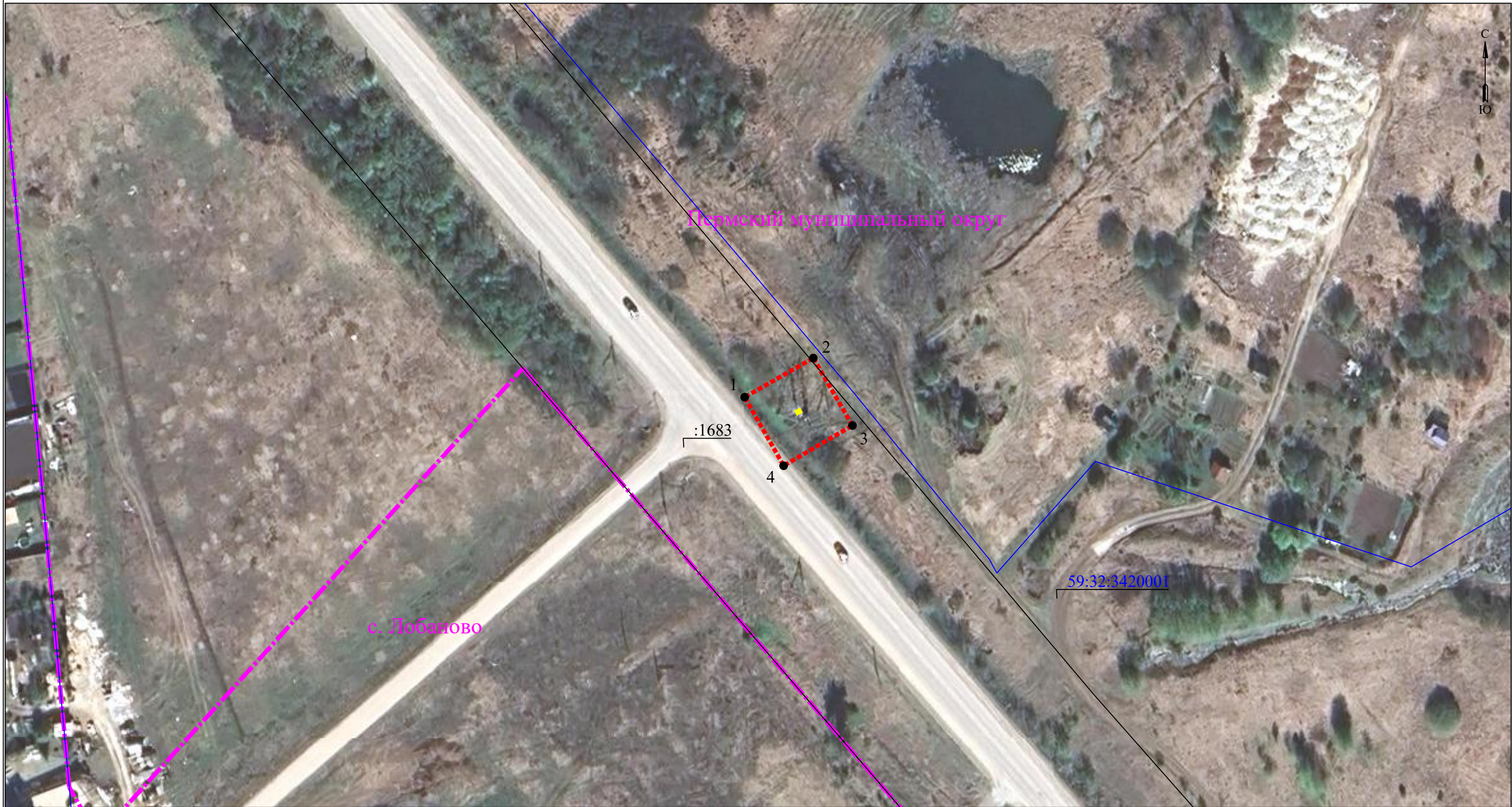


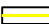
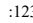




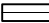


Схема расположения границ публичного сервитута
для эксплуатации объекта
ТП-66483



Масштаб 1:1000

УСЛОВНЫЕ ОБОЗНАЧЕНИЯ

- | | |
|--|---|
|  - границы устанавливаемого публичного сервитута |  1 - обозначение характерной точки границы устанавливаемого публичного сервитута |
|  - ось линии, контур объекта |  :123 - кадастровый номер земельного участка |
|  - границы муниципального образования, населенных пунктов |  59:32:0000000 - кадастровый номер квартала |
|  - границы кадастрового квартала |  г. Пермь - наименование муниципального образования, населенного пункта |
|  - границы земельных участков, попадающих в зону публичного сервитута | |

Сведения о местоположении границ объекта

ТП-66483

Перечень характерных точек		
Площадь зоны публичного сервитута 425 кв.м		
Обозначение характерных точек границ	Координаты, м	
	X	Y
1	2	3
1	502245.1	2234287
2	502255.31	2234304.94
3	502237.69	2234315.19
4	502227.17	2234297.19
1	502245.1	2234287